



土地利用計画表 (新旧対照)

※変更前は開発変更許可 令和3年5月27日 第1453号の内容です

用途	着色	変更前		変更後		計画内容
		面積 m <sup>2</sup>	比率 %	面積 m <sup>2</sup>	比率 %	
宅地	戸建住宅	26,935.14	25.53	26,946.93	25.55	(185戸) 185戸
	集合住宅	6,209.97	5.88	6,209.97	5.88	160戸
	既存住宅	1,274.30	1.21	1,274.30	1.21	
	研習所・校舎	2,644.34	2.51	2,644.34	2.51	
	グラウンド	10,265.18	9.73	10,265.18	9.73	競技
	道路	1,619.91	1.54	1,619.91	1.54	競技
	水路敷	54.61	0.05	54.61	0.05	
	計	49,003.45	46.45	49,015.24	46.47	
	幹線道路					W=9.5, 7.10, 0.12, 0m
	幹線歩道	21,293.46	20.18	21,626.97	20.50	W=2.5m
区画道路・歩野白川線					W=6.0, 7.0m	
公共施設	公園 1号	2,678.20		2,678.20		
	公園 2号	777.24		796.03		2ヶ所
	計	3,455.44	3.28	3,474.23	3.29	
	調整池	1,555.61	1.48	1,467.85	1.39	4ヶ所
	下水道敷	359.16	0.34	359.16	0.34	容量: 325リットル 設備: 33.66坪
	防火水槽	-	-	-	-	2ヶ所 (公園内)
	バス待機所	305.75	0.29	-	-	
公益施設	計	26,969.42	25.57	26,929.21	25.52	
	集会所	690.78	0.65	690.78	0.65	1ヶ所
	可憐ごみ置場 不燃ごみ置場	59.39	0.06	59.39	0.06	8ヶ所
その他	計	750.17	0.71	750.17	0.71	
	緑地・非造成地	27,553.43	26.12	27,582.85	26.15	
	擁壁等防災施設	1,211.94	1.15	1,211.94	1.15	
合計	開発区域	105,488.41	100.00	105,488.41	100.00	
	開発区域	465.56		465.56		2ヶ所

工事名称	(仮称) 須磨車地区開発計画
図面名称	土地利用計画図
図面番号	縮尺 1:1000 A1 1:2000 A3
作成年月日	2022.06.30
設計者	田村測量設計事務所 田村 信幸



工事名称	(仮称) 須磨車地区開発計画
図面名称	土地利用計画図(拡大1)
図面番号	縮尺 1: 600 A1 1: 1200 A3
作成年月日	2022.06.30
設計者	田村測量設計事務所 田村 信幸



工事名称	(仮称) 須磨車地区開発計画		
図面名称	土地利用計画図(拡大2)		
図面番号	縮尺	1: 600	A1
		1: 1200	A3
作成年月日	2022.06.30		
設計者	田村測量設計事務所 田村 信幸		



砂防指定地

凡例
■ 盛土
■ 切土
○ 宅地名 詳細な地名 計画位置
■ もたれ式擁壁
■ ブロック式擁壁
■ L型擁壁
--- 開発区域
--- 開発区域

工事名称	(仮称) 須磨車地区開発計画		
図面名称	造成計画平面図		
図面番号	縮尺	1:1000 A1	1:2000 A3
作成年月日	2022.06.30		
設計者	田村測量設計事務所 田村 信幸		



工事名称	(仮称) 須磨車地区開発計画
図面名称	造成計画平面図(拡大1)
図面番号	縮尺 1:600 A1 1:1200 A3
作成年月日	2022.06.30
設計者	田村測量設計事務所 田村 信幸



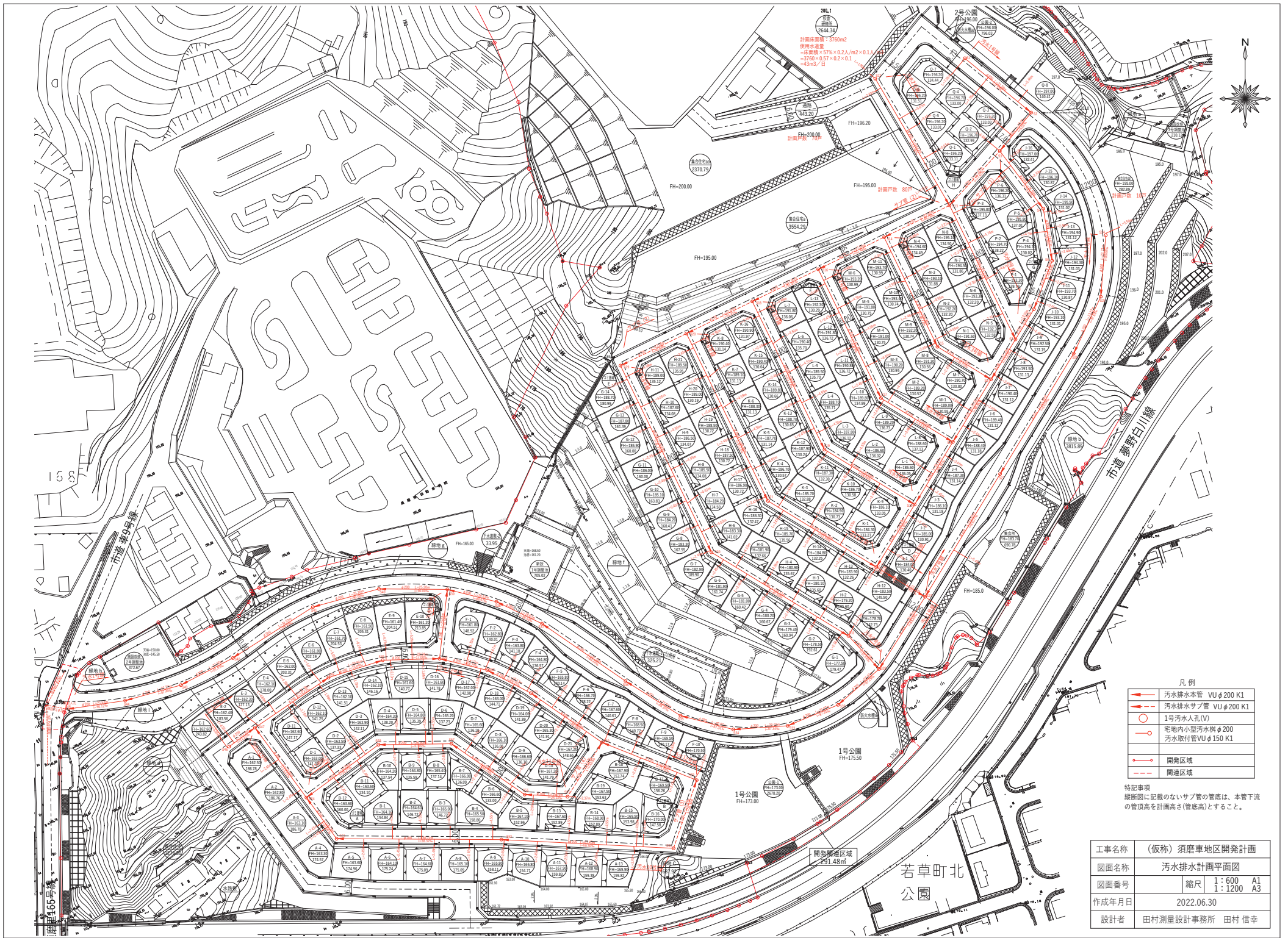
砂防指定地

凡例	
緑色	掘土
黄色	切土
白線	宅地名
赤線	計画道路
黒線	もたれ式擁壁
茶色	ブロック擁壁
黒色	L型擁壁
赤線	開発区域
赤線	開発区域

工事名称	(仮称) 須磨車地区開発計画		
図面名称	造成計画平面図(拡大2)		
図面番号	縮尺	1:600	A1
		1:1200	A3
作成年月日	2022.06.30		
設計者	田村測量設計事務所 田村 信幸		

宅地幅員 2-2  
 フロント幅員  
 L=20.430m  
 H=0.00~5.70m  
 L=12.83m

H=0.35~5.19m  
 h=0.00~4.51m  
 L=82.93m



- 凡例
- 汚水排水本管 VU φ200 K1
  - - - 汚水排水サブ管 VU φ200 K1
  - 1号汚水人孔(V)
  - 宅地内小型汚水人孔φ200
  - 汚水取付管VU φ150 K1
  - 開発区域
  - - - 関連区域

特記事項  
 縦断面に記載のないサブ管の管底は、本管下流の管頂高を計画高さ(管底高)とすること。

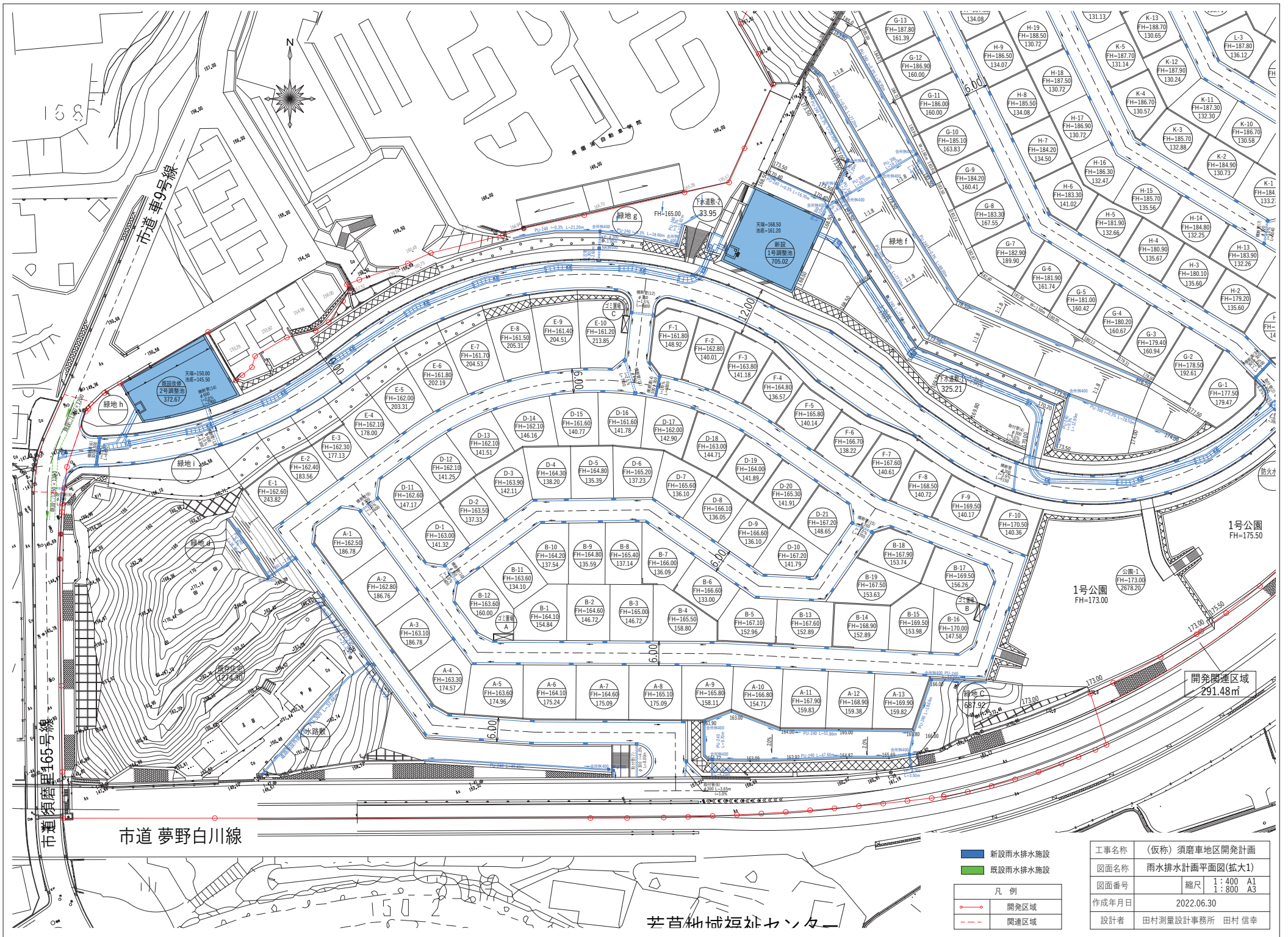
工事名称	(仮称) 須磨車地区開発計画
図面名称	汚水排水計画平面図
図面番号	縮尺 1: 600 A1 1: 1200 A3
作成年月日	2022.06.30
設計者	田村測量設計事務所 田村 信幸



- 新設雨水排水施設
- 既設雨水排水施設

凡 例	
<span style="color: red;">—○—</span>	開発区域
<span style="color: red;">- - -</span>	関連区域

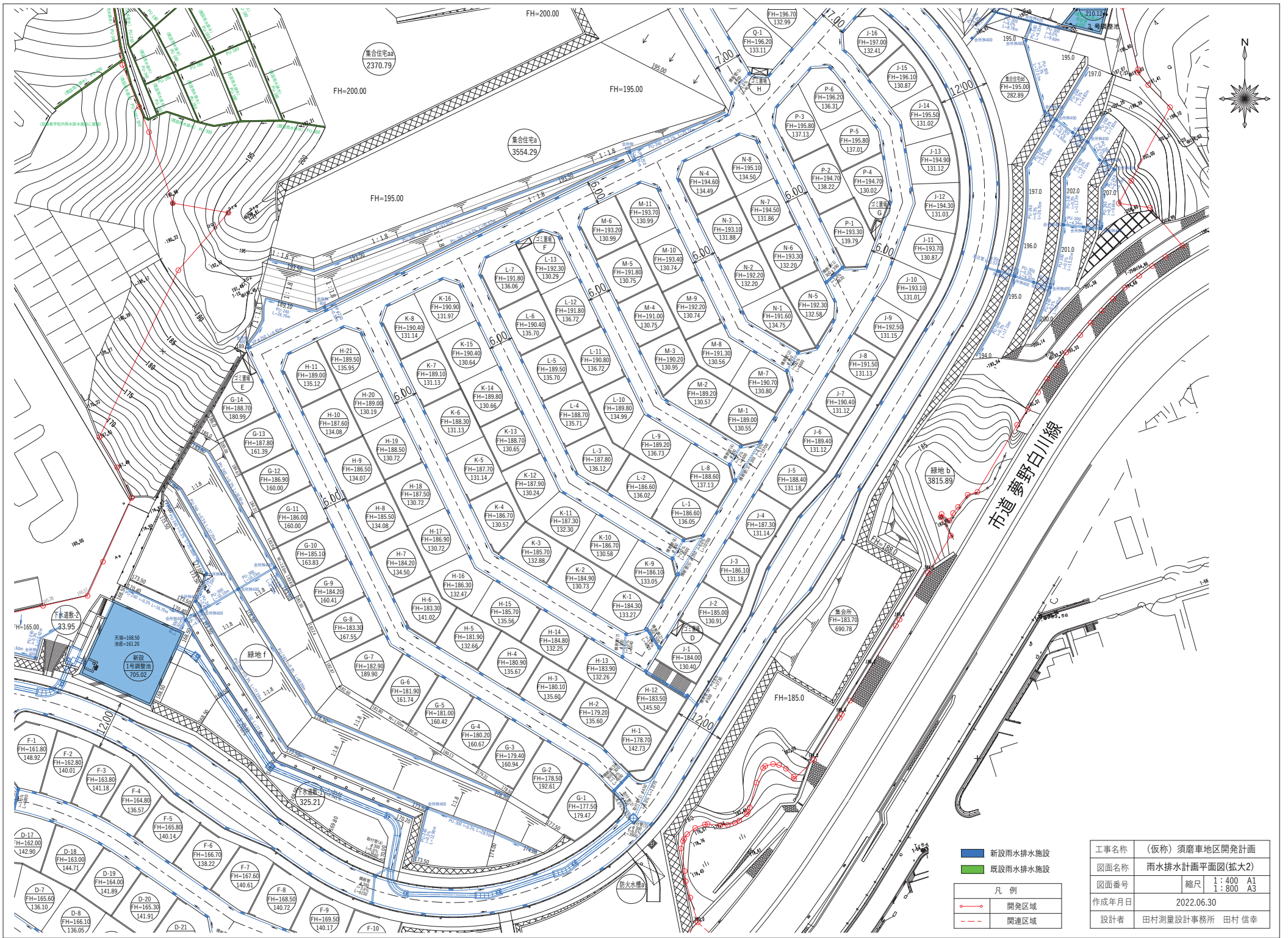
工事名称	(仮称) 須磨地区開発計画
図面名称	雨水排水計画平面図(全体)
図面番号	縮尺 1:1000 A1 1:2000 A3
作成年月日	2022.06.30
設計者	田村測量設計事務所 田村 信幸



<span style="color: blue;">■</span>	新設雨水排水施設
<span style="color: green;">■</span>	既設雨水排水施設
凡 例	
<span style="color: red;">—●—</span>	開発区域
<span style="color: red;">- - -</span>	関連区域

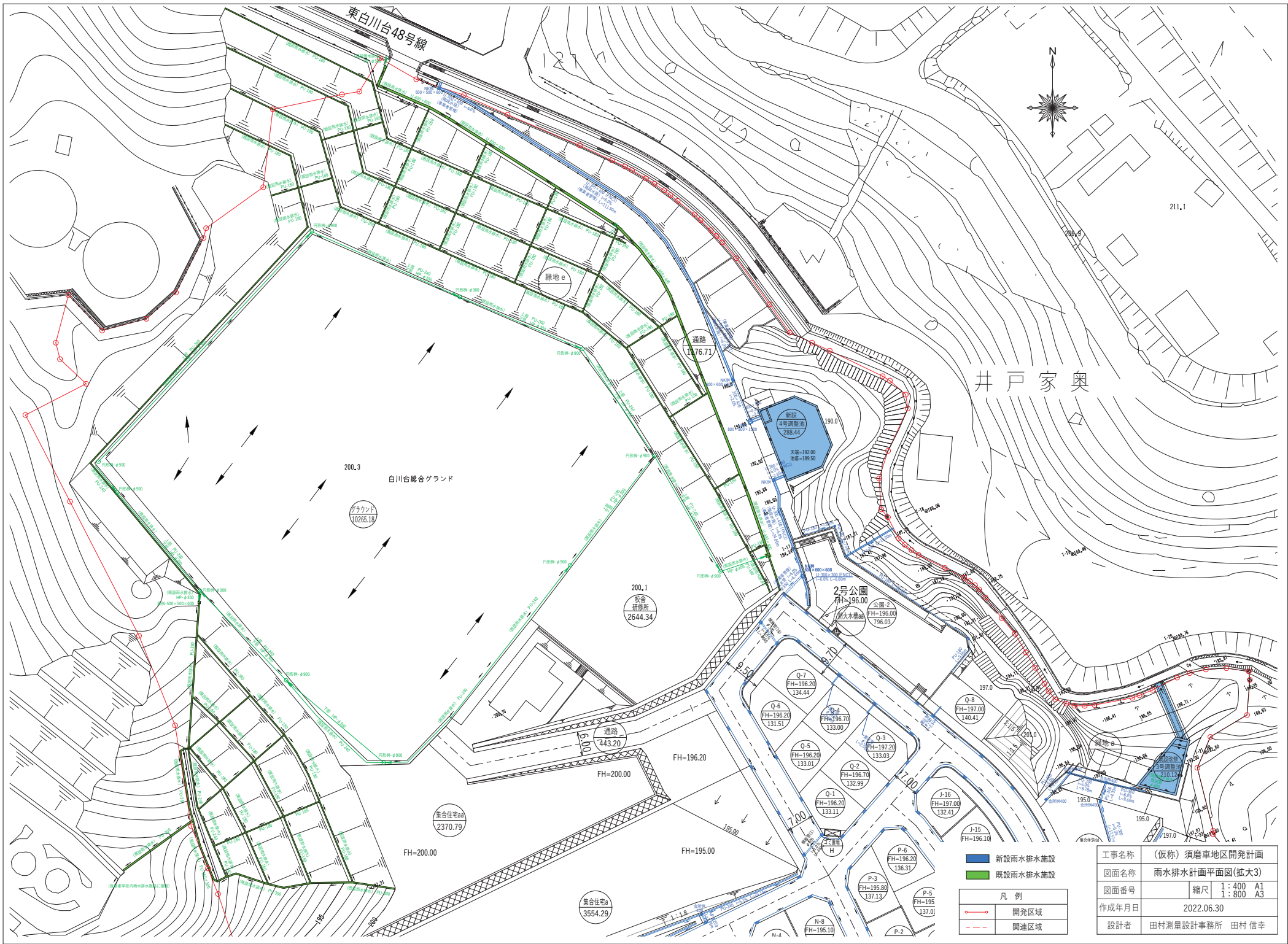
工事名称	(仮称) 須磨車地区開発計画
図面名称	雨水排水計画平面図(拡大1)
図面番号	縮尺 1:400 A1 1:800 A3
作成年月日	2022.06.30
設計者	田村測量設計事務所 田村 信幸

若苗細城短地センター



<span style="color: blue;">—</span>	新設雨水排水施設
<span style="color: green;">—</span>	既設雨水排水施設
凡 例	
<span style="color: red;">—</span>	開発区域
<span style="color: red; font-weight: bold;">—</span>	関連区域

工事名称	(仮称) 須磨車地区開発計画
図面名称	雨水排水計画平面図(拡大2)
図面番号	縮尺 1: 400 A1 1: 800 A3
作成年月日	2022.06.30
設計者	田村測量設計事務所 田村 信幸



東白川台48号線



211.1

井戸家奥

白川台総合グラウンド

クラウド  
10285.18

200,1  
投資  
探検所  
2644.34

2号公園  
195.00  
公園-2  
796.03

集合住宅aa  
2370.79

集合住宅a  
3554.29

<span style="color: blue;">—</span>	新設雨水排水施設
<span style="color: green;">—</span>	既設雨水排水施設
凡 例	
<span style="color: red;">—</span>	開発区域
<span style="color: red; font-style: dashed;">—</span>	関連区域

工事名称	(仮称) 須磨車地区開発計画
図面名称	雨水排水計画平面図(拡大3)
図面番号	縮尺 1:400 A1 1:800 A3
作成年月日	2022.06.30
設計者	田村測量設計事務所 田村 信幸