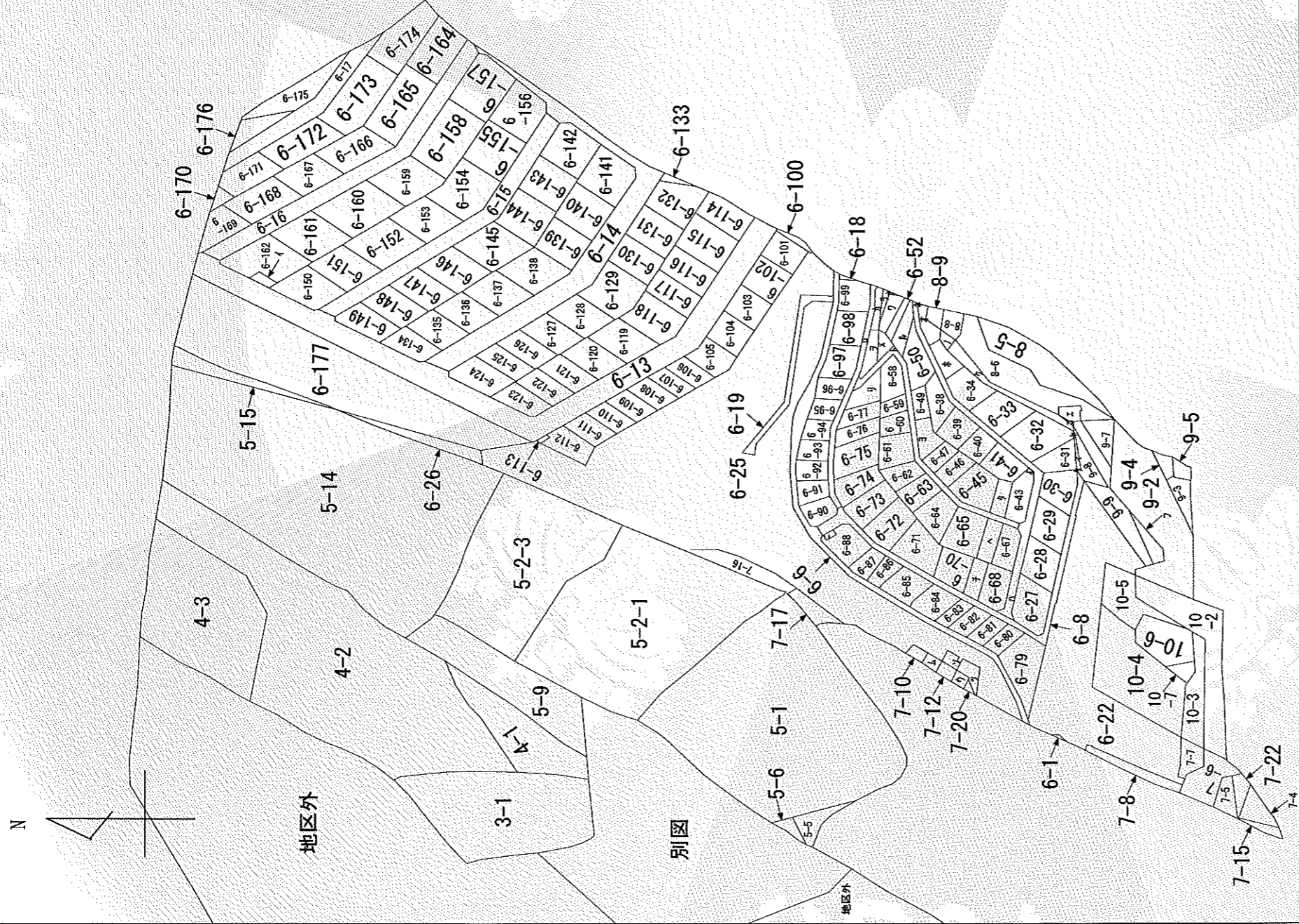


イ 6-163 △ 6-11 木 6-35 ↓ 6-12 〕 6-78 ル 6-51
 ロ 6-9 ≡ 6-89 六 6-66 † 6-69 〕 6-57 〕 6-57



(注) 地図に準ずる図面は、土地の区画を明確にした不動産登記法所定の地図が備え付けられるまでの間、これに代わるものとして備え付けられている図面で、土地の位置及び形状の概略を記載した図面です。



請求部分	所在	神戸市須磨区車字梨川山	地番	6番130			
出力縮	縮尺不明	精度区分	座標系 番号又は 記号	分類	地図に準ずる図面	種類	旧土地台帳附属地図
				備付年月日 (原図)	補記事項		
作成年月日							

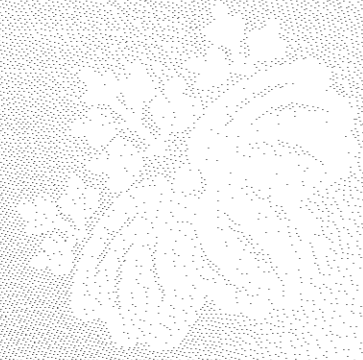
これは地図に準ずる図面に記録されている内容を証明した書面である。

令和7年10月10日
 神戸地方方法務局須磨出張所
 登記官



南義彦

COPY



COPY

7
6
6
6
6
6
6
6
7
7
6
6
6
9
9
9
9
6
8

フ
ワ
カ
ヨ
ク
レ
ッ
ツ
キ
ホ
フ
ム
ウ
ノ
オ
ク
ヤ
ス
ケ
コ
エ