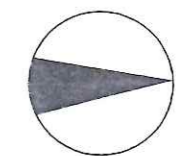


位置図



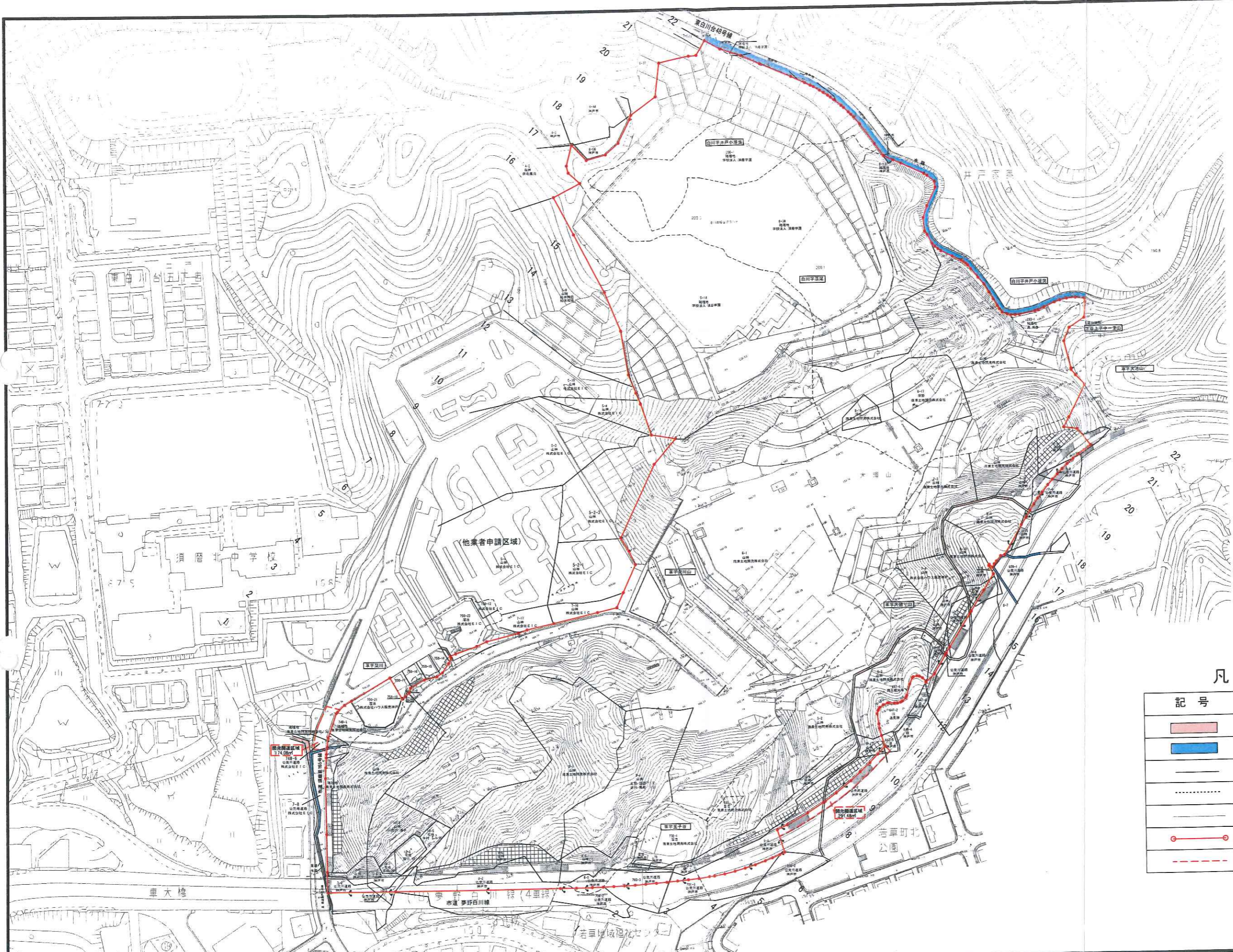
建設局防災部
宅地開発指導課
28.11.17
確認済

建設局防災部
宅地開発指導課
28.9.-6
第 号
受付

凡 例
 開発区域線

名称	特記事項	印	図面名称	縮尺	製図	番号
(仮称) 須磨車地区開発計画			位置図	1:5000	13.06.17	1

変更後



建設局防災部
宅地開発指導課
28.10.24
図面差替

凡例

記号	名称
	里道
	水路
	地番界
	字界線
	現況線
	開発区域線
	開発関連区域

建設局防災部
宅地開発指導課
28.11.17
確認済

変更後

事業名称
(仮称) 須磨車地区開発計画
神戸市中央区多聞通3丁目3-16 甲南第1ビル201号
商業土地開発株式会社
代表取締役 寺井 比佐代

特記事項

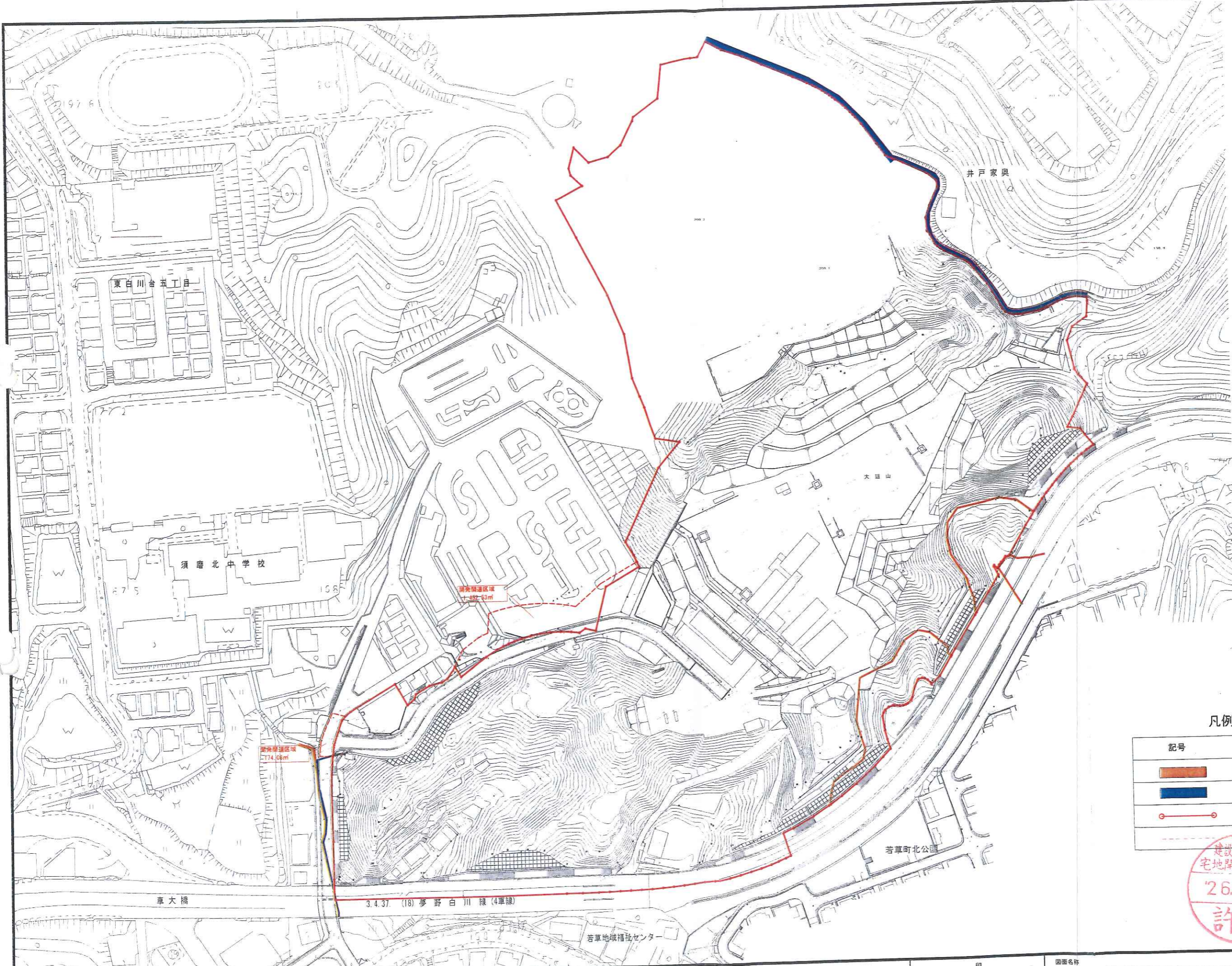
建築士事務所
株式会社 市来建築設計事務所
〒650-0898 神戸市兵庫区駅前通1丁目3-14-201 一般建築士 No.96413
TEL (078) 575-0088 (代) FAX (078) 521-3086 市来第一



印
図面名称
現況平面図

縮尺	製図	図面番号
1/1000 (A1)	15.06.08	2

変更前



凡例

記号	名称
	里道
	水路
	開発区域線
	開発関連区域

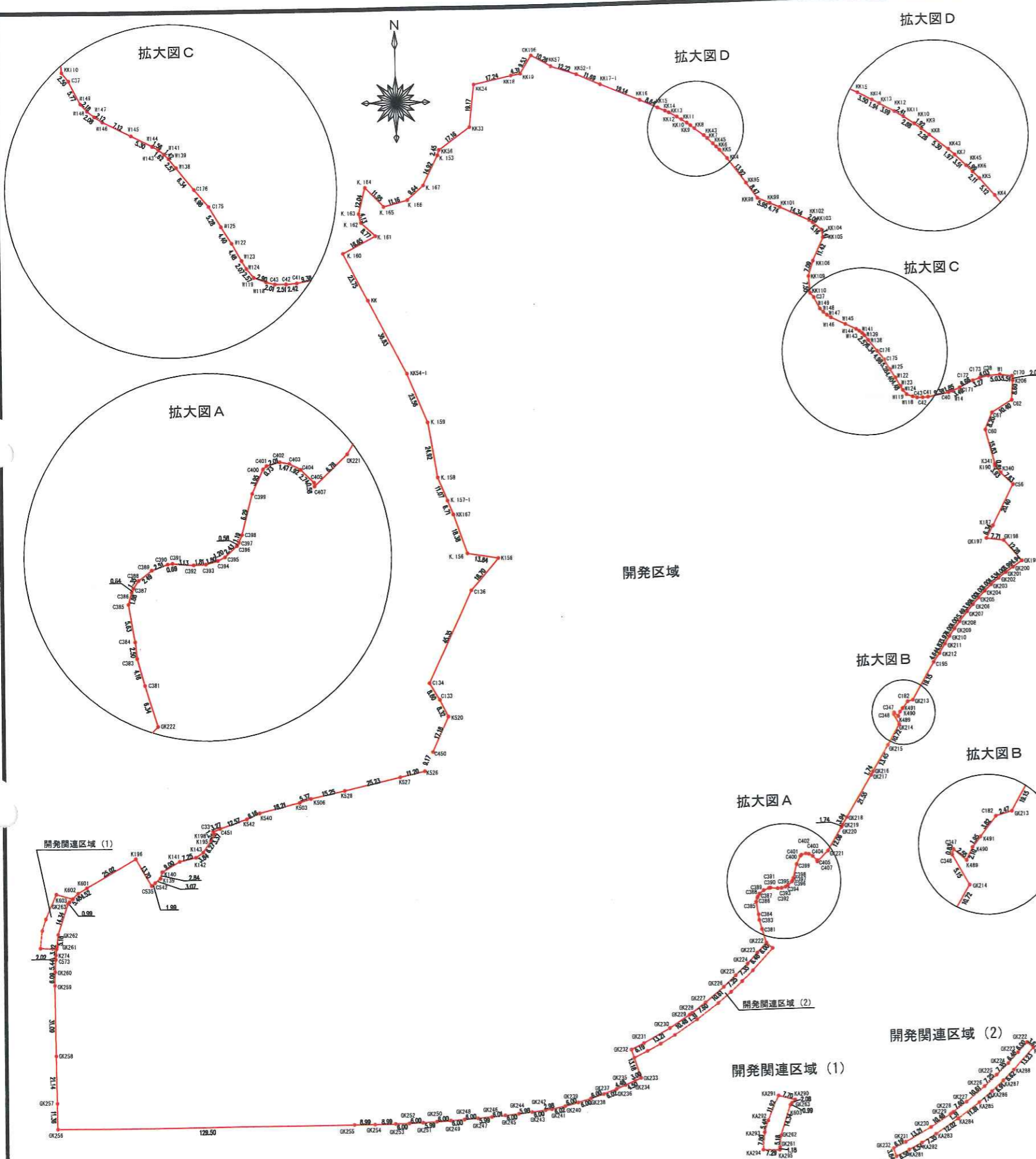
建設局防災部
宅地開発指導課
28.9.-6
第 受付 号

建設局総務部
宅地開発指導課
26.10.-8
許可

建設局総務部
宅地開発指導課
26.8.25
第 受付 号

事業名称 (仮称) 須磨車地区開発計画	特記事項	 一級建築士事務所 株式会社 市来建築設計事務所 〒550-0284 神戸市兵庫区須磨町1丁目3-14-201 TEL (078) 575-0288 (代) FAX (078) 521-3055	印	図面名称 現況平面図	縮尺 1/1000 (A1)	装図 2	図面番号 2
------------------------	------	--	---	---------------	----------------------	---------	-----------

变更后



地番	開発区域	地目
GK256	-145016.025	71217.965 129.50
GK255	-145015.979	71347.471 8.99
GK254	-145015.975	71356.470 8.99
GK253	-145015.846	71365.468 6.00
GK252	-145015.691	71371.462 5.99
GK251	-145015.480	71377.466 5.99
GK250	-145015.214	71383.455 5.99
GK249	-145014.892	71389.446 5.99
GK248	-145014.515	71395.434 5.99
GK247	-145014.083	71401.418 5.99
GK246	-145013.595	71407.397 6.01
GK245	-145013.035	71413.385 5.99
GK244	-145012.436	71419.355 5.98
GK243	-145011.800	71425.305 6.00
GK242	-145011.091	71431.263 2.98
GK241	-145010.717	71434.224 6.01
GK240	-145009.518	71440.123 6.00
GK239	-145008.111	71445.960 6.00
GK238	-145006.498	71451.745 6.00
GK237	-145004.681	71457.468 6.02
GK236	-145002.645	71463.136 4.48
GK235	-145001.010	71467.312 4.50
GK234	-144999.260	71471.462 3.00
GK233	-144998.028	71474.200 13.18
GK232	-144989.451	71470.253 6.19
GK231	-144982.797	71475.853 13.21
GK230	-144976.466	71487.456 10.48
GK229	-144970.883	71496.324 1.31
GK228	-144970.144	71497.412 7.60
GK227	-144965.696	71503.575 10.61
GK226	-144959.038	71511.838 7.25
GK225	-144954.156	71517.204 7.35
GK224	-144949.204	71527.142 6.00
GK223	-144944.540	71527.310 6.04
GK222	-144940.218	71531.310 6.04
C381	-144934.145	71529.485 4.15
C382	-144930.132	71528.389 2.50
C384	-144927.637	71528.136 5.63
C385	-144922.085	71527.195 1.88
C386	-144920.275	71527.713 0.64
C387	-144919.699	71528.000 1.35
C388	-144918.555	71530.705 2.51
C389	-144917.042	71530.705 2.51
C390	-144916.180	71533.072 0.69
C391	-144916.082	71533.761 3.13
C392	-144916.361	71536.881 1.81
C393	-144916.277	71538.694 1.79
C394	-144915.798	71540.429 1.20
C395	-144915.248	71541.504 2.43
C396	-144913.627	71543.326 0.58
C397	-144913.128	71543.628 1.19
C398	-144912.023	71544.088 6.29
C399	-144905.942	71545.716 3.95
C400	-144902.346	71547.353 0.73
C401	-144901.848	71547.890 2.00
C402	-144901.312	71549.827 1.47
C403	-144901.587	71551.274 1.92
C404	-144902.490	71552.975 2.74
C405	-144904.437	71554.903 0.58
C407	-144905.019	71554.967 6.78
GK221	-144900.337	71559.876 12.06
GK220	-144890.034	71566.153 1.03
GK219	-144889.154	71566.689 3.94
GK218	-144885.782	71568.744 21.55
GK217	-144867.375	71579.959 1.74
GK216	-144865.889	71580.865 13.45
GK215	-144854.402	71587.870 10.72
GK214	-144845.242	71593.457 5.15
C348	-144840.736	71590.959 0.83
C347	-144839.931	71591.197 2.54
K489	-144841.618	71593.109 2.09
K490	-144835.200	71594.007 1.95
K491	-144838.199	71595.236 3.82
C182	-144835.203	71597.606 2.47
GK213	-144834.534	71599.988 19.15
C195	-144818.042	71609.735 4.63
GK212	-144814.228	71612.377 4.87
GK211	-144806.740	71617.090 4.00
GK209	-144803.472	71619.397 3.99
GK208	-144800.282	71621.810 5.49
GK207	-144796.001	71625.248 3.99
GK206	-144792.970	71627.857 4.00
GK205	-144790.015	71630.552 3.99
GK204	-144784.343	71636.194 4.53
GK203	-144784.470	71639.706 4.00
GK201	-144779.055	71642.895 3.99
GK200	-144776.754	71646.166 4.94
GK199	-144774.075	71650.323 12.28

地番	開発区域	地目
GK198	-144764.729	71642.354 7.71
GK197	-144763.660	71634.713 6.34
K187	-144758.101	71637.776 20.40
C56	-144740.001	71647.264 7.63
K340	-144734.585	71641.912 3.93
K190	-144731.547	71639.411 0.81
K341	-144730.732	71639.447 15.83
C60	-144715.377	71635.589 8.20
C61	-144702.487	71638.763 10.40
C62	-144702.487	71647.694 8.60
K206	-144693.914	71648.380 2.08
C170	-144691.839	71648.142 5.51
W1	-144691.068	71642.677 5.02
C38	-144691.379	71637.657 4.03
C173	-144692.268	71633.721 3.27
C172	-144693.356	71630.632 6.66
C171	-144696.356	71624.680 3.49
W14	-144697.709	71621.458 1.85
C40	-144698.839	71619.708 9.38
C41	-144700.056	71610.490 2.42
C42	-144700.257	71608.078 2.51
C43	-144700.221	71605.568 2.01
W118	-144699.703	71603.620 2.90
W119	-144698.653	71600.911 2.57
W124	-144696.668	71599.271 2.07
W123	-144694.877	71598.229 4.48
W122	-144690.972	71596.030 4.39
W125	-144687.218	71593.735 5.28
C175	-144682.653	71591.066 4.98
C176	-144678.832	71587.859 6.33
W138	-144673.862	71583.923 2.57
W139	-144671.839	71582.333 1.42
W141	-144670.827	71581.325 1.62
W143	-144669.817	71580.050 1.56
W144	-144669.012	71578.703 5.30
W145	-144666.608	71573.972 7.12
W146	-144663.459	71567.585 2.12
W147	-144662.260	71565.828 2.08
W148	-144660.957	71564.200 2.18
W149	-144659.383	71562.689 5.77
C37	-144654.235	71560.065 2.50
KK110	-144652.308	71558.467 7.55
KK109	-144644.778	71557.908 7.09
KK106	-144638.036	71560.109 11.42
KK105	-144627.677	71564.921 3.41
KK104	-144624.302	71564.418 5.16
KK103	-144620.891	71560.543 2.06
KK102	-144619.811	71558.785 14.34
KK101	-144613.586	71545.865 4.75
KK99	-144611.631	71541.544 5.95
KK98	-144609.177	71536.120 8.47
KK95	-144602.278	71531.202 13.92
KK4	-144591.021	71523.011 5.11
KK5	-144587.133	71519.680 2.11
KK6	-144585.594	71518.235 1.99
KK45	-144584.161	71516.843 3.51
KK7	-144581.769	71512.885 5.29
KK43	-144580.367	71512.885 5.29
KK8	-144577.037	71508.762 2.26
KK9	-144575.608	71507.000 1.92
KK10	-144574.445	71505.468 2.88
KK11	-144572.831	71503.077 2.41
KK12	-144571.532	71501.045 3.99
KK13	-144569.516	71497.601 1.93
KK14	-144568.629	71495.876 3.50
KK15	-144567.136	71492.707 8.64
KK16	-144563.479	71484.877 19.14
KK17-1	-144555.993	71467.256 11.68
KK52-1	-144551.209	71456.590 12.22
KK57	-144547.353	71444.993 10.26
GK196	-144542.223	71436.105 9.53
KK19	-144550.341	71431.107 4.31
KK18	-144551.052	71426.851 17.24
KK34	-144554.660	71409.992 19.17
KK56	-144553.697	71393.707 2.45
K.153	-144586.067	71393.073 14.92
K.167	-144599.397	71386.353 9.64
K.165	-144605.804	71379.138 11.16
K.166	-144608.665	71368.345 11.95
K.164	-144599.995	71360.115 12.04
K.163	-144611.638	71357.035 4.12
K.162	-144615.941	71358.050 8.77
K.161	-144621.662	71364.432 16.65
K.160	-144629.277	71349.618 23.75
KK	-144650.397	71360.485 36.83
KK54-1	-144683.149	71377.337 23.56
K.159	-144705.009	71386.129 24.92
K.158	-144729.625	71390.068 11.07
K.157-1	-144739.921	71394.153 6.71

地番	開発区域	地目
KK167	-144764.166	71396.629 18.38
K.156	-144763.607	71402.639 13.84
K156	-144765.958	71418.078 18.70
C136	-144780.066	71403.790 45.35
C134	-144821.075	71384.413 8.60
C133	-144828.485	71388.783 8.32
K520	-144836.003	71392.363 17.18
C450	-144851.659	71385.287 9.17
K526	-144860.022	71381.507 11.20
K527	-144862.485	71370.577 25.23
K528	-144868.069	71346.972 15.25
K506	-144871.319	71331.067 5.37
K503	-144873.021	71325.971 18.21
K540	-144877.360	71308.277 6.16
K542	-144879.894	71302.652 12.57
C451	-144883.908	71290.736 3.27
C33	-144885.081	71287.681 1.24
K198	-144886.157	71288.316 3.37
K195	-144889.147	71286.741 6.27
K143	-144894.323	71283.199 3.84
K142	-144896.408	71279.972 7.25
K141	-144898.099	71272.914 9.00
K140	-144902.636	71265.136 2.84
K139	-144905.368	71264.349 3.07
C542	-144907.324	71261.980 1.99
C535	-144908.591	71260.445 13.70
K196	-144896.711	71253.603 25.02
K601	-144899.373	71232.020 4.52
K602	-144911.679	71228.123 5.48
K603	-144915.512	71224.203 0.99
GK263	-144916.254	71223.544 14.34
GK262	-144929.835	71218.933 5.18
GK261	-144934.988	71218.342 1.18
K274	-144938.882	71217.869 2.02
C573	-144940.903	71217.759 5.44
GK260	-144946.335	71217.463 6.08
GK259	-144952.420	71217.228 31.09
GK258	-144983.516	71217.587 21.14
GK257	-145004.658	71217.833 11.36
面積		105488.4164950
地積		105488.41 m ²

地番	開発関連区域 (1)	地目
KA291	-144912.073	71218.283 7.70
KA290	-144914.085	71225.221 2.08
K603	-144915.512	71224.203 0.99
GK263	-144916.254	71223.544 14.34
GK262	-144929.835	71218.933 5.18
GK261	-144934.988	71218.342 1.18
KA295	-144936.165	71218.206 7.29
KA294	-144935.944	71210.914 7.80
KA293	-144928.185	71211.726 5.48
KA292	-144922.971	71213.436 11.92
面積		174.0853715
地積		174.08 m ²

地番	開発関連区域 (2)	地目
KA291	-144912.073	71218.283 7.70
GK231	-144982.797	71475.853 13.21
GK230	-144976.469	71487.456 10.48
GK229	-144970.883	71496.324 1.31
GK228	-144965.696	71503.575 10.61
GK227	-144959.038	71511.838 7.25
GK226	-144954.156	71517.204 7.35
GK225	-144949.204	71522.641 6.48
GK224	-144944.540	71527.142 6.00
GK223	-144940.218	71531.310 3.67
GK222	-144934.145	71538.694 1.79
KA289	-144942.665	71534.047 13.23
KA288	-144952.249	71524.924 6.62
KA287	-144956.802	71520.118 6.91
KA286	-144961.384	71514.937 7.42
KA285	-144966.070	71509.175 11.81
KA284	-144973.062	71499.652 12.02
KA283	-144979.574	714

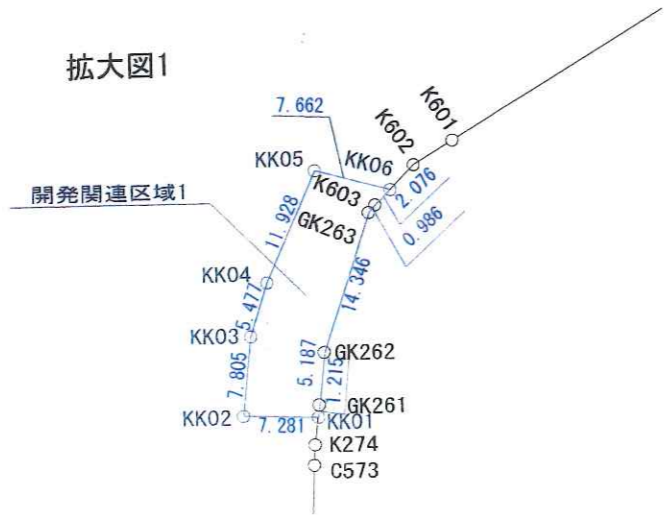
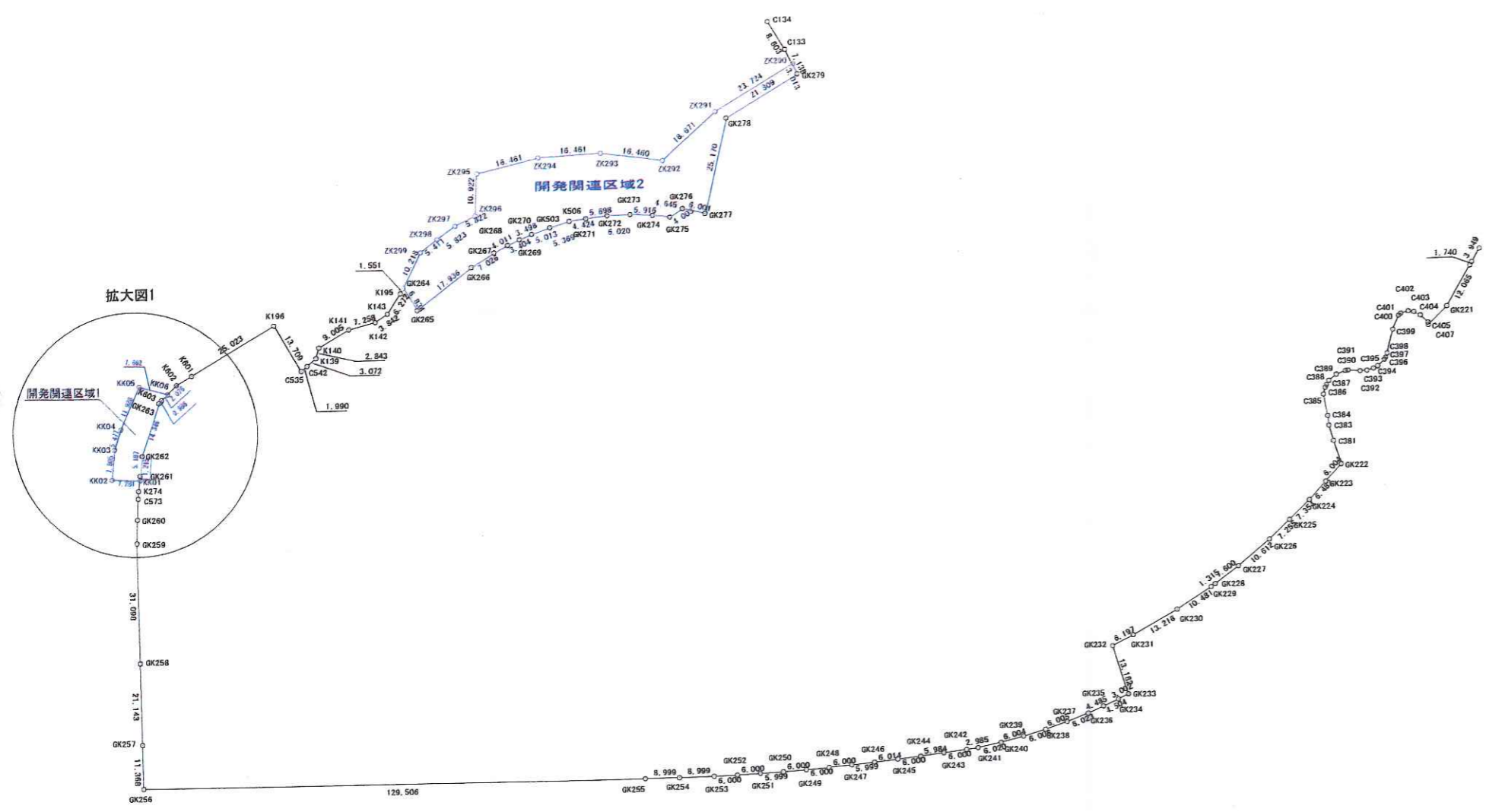
变更前

開発関連区域1

地番	開発関連区域		地目
所有者	X	Y	辺長
KK06	-144914.060	71225.687	
K603	-144915.512	71224.203	2.076
GK263	-144916.254	71223.554	0.986
GK262	-144929.835	71218.933	14.346
GK261	-144934.988	71218.342	5.187
KK01	-144936.194	71218.195	1.215
KK02	-144935.930	71210.919	7.281
KK03	-144928.170	71211.761	7.805
KK04	-144922.957	71213.440	5.477
KK05	-144912.059	71218.291	11.928
KK06	-144914.060	71225.687	7.662
面積			174.08 m ²
地積			

開発関連区域2

地番	開発関連区域		地目
所有者	X	Y	辺長
ZK290	-144832.210	71390.555	
ZK291	-144844.010	71369.974	23.724
ZK292	-144856.246	71355.871	18.671
ZK293	-144853.972	71339.569	16.460
ZK294	-144854.775	71323.128	16.461
ZK295	-144858.629	71307.125	16.461
ZK296	-144869.529	71306.431	10.922
ZK297	-144872.024	71301.171	5.822
ZK298	-144875.415	71296.437	5.823
ZK299	-144878.681	71292.123	5.411
GK264	-144887.775	71287.464	10.218
GK265	-144893.607	71291.026	6.834
GK266	-144882.795	71305.337	17.936
GK267	-144879.055	71311.285	7.026
GK268	-144877.190	71314.836	4.011
GK269	-144875.767	71317.928	3.404
GK270	-144874.461	71321.173	3.498
GK503	-144872.871	71325.927	5.013
K506	-144871.319	71331.067	5.369
GK271	-144870.752	71335.455	4.424
GK272	-144870.130	71341.119	5.698
GK273	-144869.967	71347.137	6.020
GK274	-144870.303	71353.043	5.916
GK275	-144870.912	71357.648	4.645
GK276	-144868.738	71361.009	4.003
GK277	-144870.196	71366.830	6.001
GK278	-144845.777	71372.932	25.170
GK279	-144834.930	71391.852	21.809
ZK290	-144832.210	71390.555	3.013
面積			1452.5342855
地積			1452.53 m ²



建設局総務部
宅地開発指導課
26.10.-8
許可

建設局総務部
宅地開発指導課
26.8.25
第 号
受付

事業名称 (仮称) 須磨車地区開発計画	特記事項	 4c 市来建築設計事務所 〒452-0874 神戸市中央区須磨1-1-201 TEL 0781-373-0088 FAX 0781-373-0088	印 	図面名称 開発関連区域面積求積図	縮尺 製図 図面番号 3-2
------------------------	------	--	-------	---------------------	-------------------------

変更後



建設局防災部
宅地開発指導課
28.11.11
確認済

建設局防災部
宅地開発指導課
28.9.-6
第 受付 号

土地利用計画表 (新旧対照)

用途	色	変更前		変更後		計画内容
		面積 m ²	土地利用%	面積 m ²	土地利用%	
幹線道路	■					W=10.0 12.0m
幹線支道	■	21,961.25	20.82	21,073.61	19.98	W=2.50m R=0.60m
区画道路・歩道	■					
公園	■	2,638.88	2.52	2,678.20	2.54	2+併
公園	■	777.24	0.74	777.21	0.74	2+併
合計		3,416.12	3.26	3,455.41	3.28	
調整池	■	2,061.66	1.98	1,555.61	1.47	1+併
下水道敷	■	379.37	0.36	359.16	0.34	2+併
防火水溝	■					2+併
バス停留所	■	365.73	0.35	369.73	0.35	
計		28,136.89	26.87	26,739.87	25.80	
1号公園	■	26,976.97	25.86	25,793.62	24.83	107坪
2号公園	■	1,271.30	1.21	1,271.30	1.21	
集合住宅	■	6,406.83	6.07	6,363.13	6.03	179坪
研究用・校舎	■	2,811.51	2.67	2,911.31	2.81	
グラウンド	■	10,265.49	9.73	10,253.18	9.72	施設
通 路	■	1,016.91	0.97	1,919.91	1.81	施設
排水溝	■			31.31	0.30	
計		36,181.83	34.68	34,917.36	33.67	
集合住宅	■	691.65	0.66	693.78	0.66	1+併
研究用・校舎	■	66.43	0.06	15.78	0.01	0+併
研究用・校舎	■					8+併
計		758.08	0.72	709.56	0.67	
その他	■	26,177.69	24.9	27,779.29	26.33	
調整池	■	1,259.73	1.21	1,211.91	1.15	
調整池	■	163,827.21	156.06	165,188.11	156.00	
合計		1,620.91	1.55	1,653.86	1.57	2+併

変更後

変更前



建設局総務部
宅地開発指導課
26.10-9
図面

建設局総務部
宅地開発指導課
26.10-8
許可

用途	色	面積 (㎡)	土地利用%	計画内容
幹線道路	灰色	21,964.25	39.82	幅10.0-12.0m
幹線歩道	浅灰色	-	-	幅2.50m
区画道路・歩道併用	浅灰色	2,648.88	-	幅4.00m
公園	緑色	772.21	3.28	2㎡以上
合計		3,123.72		
公園施設				
遊歩道	浅藍色	2,081.60	1.95	1㎡以上
下水道管	深藍色	378.07	0.26	1㎡以上
防火水帯	赤色	-	-	2㎡以上
バス停留所	赤色	308.78	0.29	-
計		28,136.99	29.67	
住宅				
戸建住宅	白色	26,978.97	33.86	107戸
集合住宅	浅灰色	1,271.29	1.21	1㎡以上
集合住宅	赤色	6,196.90	6.07	170戸
経理棟・経営	赤色	2,944.31	2.90	-
アウタンド	赤色	10,266.18	9.73	既設
通路	赤色	1,619.91	1.53	既設
計		49,191.63	46.60	
公共施設				
公民館	赤色	891.63	0.83	1㎡以上
子供遊戯場	赤色	38.03	0.05	9㎡以上
計		717.48	0.70	
その他				
緑地・非遊歩道	緑色	26,177.66	24.81	-
埋立地	赤色	1,283.73	1.22	-
計		185,427.21	100.00	
合計		1,826.61		

事業名称
(仮称) 須磨草地区開発計画
神戸市中央区多摩通3丁目3-16 甲南第1ビル201号
商業土地開発株式会社

特記事項

一級建築士事務所
株式会社 市来建築設計事務所
神戸市兵庫区塚前通1丁目3-14-201 一級建築士 No.96413
FAX (078) 521-3066 市来第一

縮尺	製図	図面番号
L/1000 (AU)	14.10.04	5

変更後



擁壁番号	擁壁種類	地上高さ(m)	延長(m)
①-1	L型擁壁	h=1.20~4.00	10.71
①-2	L型擁壁	h=1.10~3.24	15.36
①-3	L型擁壁	h=1.10~2.58	15.36
①-4	L型擁壁	h=0.90~1.92	15.36
①-2	L型擁壁	h=0.51~1.75	14.68
②	L型擁壁	h=0.48~1.72	14.68
②-1	L型擁壁	h=1.26~2.09	16.36
②-2	L型擁壁	h=0.30~1.92	16.49
②-2	L型擁壁	h=0.28~0.38	15.15

凡例	
	盛土
	切土
	宅地名 計画地盤高 計画面積
	もたれ式擁壁
	ブロック積擁壁
	開発区域
	開発関連区域

建設局防災部
宅地開発指導課
28.11.17
確認済

建設局防災部
宅地開発指導課
28.11.-1
図面差替

事業名称
(仮称) 須磨車地区開発計画
神戸市中央区須磨3丁目3-16 甲種第1ビル201号
高瀬土地開発株式会社

特記事項

一般建築士事務所
株式会社 市来建築設計事務所
神戸市兵庫区駅前通1丁目3-14-201 一般建築士 No.96413
市来幸一

印

図面名称
造成計画平面図
(全体)

縮尺 1/1000 (A1)
製図 16.03.27
図面番号 6-1

变更前



調整番号	調整種類	地上高さ(m)	延長(m)
(1)-1	L型擁壁	h=1.20~4.00	11.58
(1)-2	L型擁壁	h=1.10~3.24	15.36
(1)-3	L型擁壁	h=1.10~2.56	15.36
(1)-4	L型擁壁	h=0.90~1.92	15.36
(1)-2	L型擁壁	h=0.51~1.75	14.68
(2)	L型擁壁	h=0.48~1.72	14.68
(2)-1	L型擁壁	h=1.28~2.09	16.38
(2)-2	L型擁壁	h=0.30~1.92	16.49
(2)-2	L型擁壁	h=0.28~0.38	15.15

凡例	
	盛土
	切土
	宅地名 計画地盤高 計画面積
	もたれ式擁壁
	ブロック積擁壁
	開発区域
	造成協力地
	開発関連区域

建設局総務部
宅地開発指導課
26.10.-8
許可

建設局総務部
宅地開発指導課
26.10.-7
図面差替