



工事名称	(仮称) 須磨車地区開発計画		
図面名称	道路擁壁計画平面図		
図面番号	縮尺	1:800 A1	1:1600 A3
作成年月日	2022.06.20		
設計者	田村測量設計事務所 田村 信幸		



	X	Y
BP	-144925.606	71215.036
IP1	-144927.610	71255.986
IP2	-144860.739	71344.373
IP3	-144913.380	71499.481
IP4	-144747.232	71620.186
EP	-144709.393	71573.909
1BP	-144883.683	71361.141
1EP	-144909.172	71388.257
IP5	-144905.303	71328.431
IP6	-144934.020	71289.355
IP7	-144945.567	71273.642
IP8	-144993.211	71308.656
IP9	-144994.533	71333.612
IP10	-144995.118	71368.308
2EP	-145006.442	71368.372
IP11	-144993.905	71308.305
IP12	-144935.359	71319.235
IP13	-144935.680	71329.949
IP14	-144978.849	71442.545
IP15	-144953.455	71451.154
IP16	-144940.028	71417.460
IP17	-144911.520	71376.356
IP18	-144940.750	71334.234
IP19	-144940.372	71361.807
IP20	-144959.107	71388.820
IP21	-144959.861	71403.705
5BP	-144912.325	71518.883
IP22	-144899.526	71506.146
IP23	-144870.174	71458.056
IP24	-144800.745	71424.626
IP25	-144788.918	71445.500
IP26	-144777.092	71472.772
IP27	-144765.266	71497.044
IP28	-144753.439	71521.316
IP29	-144741.613	71545.588
IP30	-144724.205	71560.890
IP31	-144851.245	71478.867
IP32	-144874.916	71517.651
IP33	-144851.870	71521.718
IP34	-144828.824	71545.784
IP35	-144805.777	71559.850
IP36	-144790.288	71569.304
IP37	-144780.811	71575.026
IP38	-144763.399	71581.640
IP39	-144744.737	71578.461
IP40	-144729.486	71566.899
IP41	-144882.315	71499.679
IP42	-144813.365	71520.490
IP43	-144794.455	71541.301
IP44	-144677.250	71534.596
IP45	-144696.498	71518.858

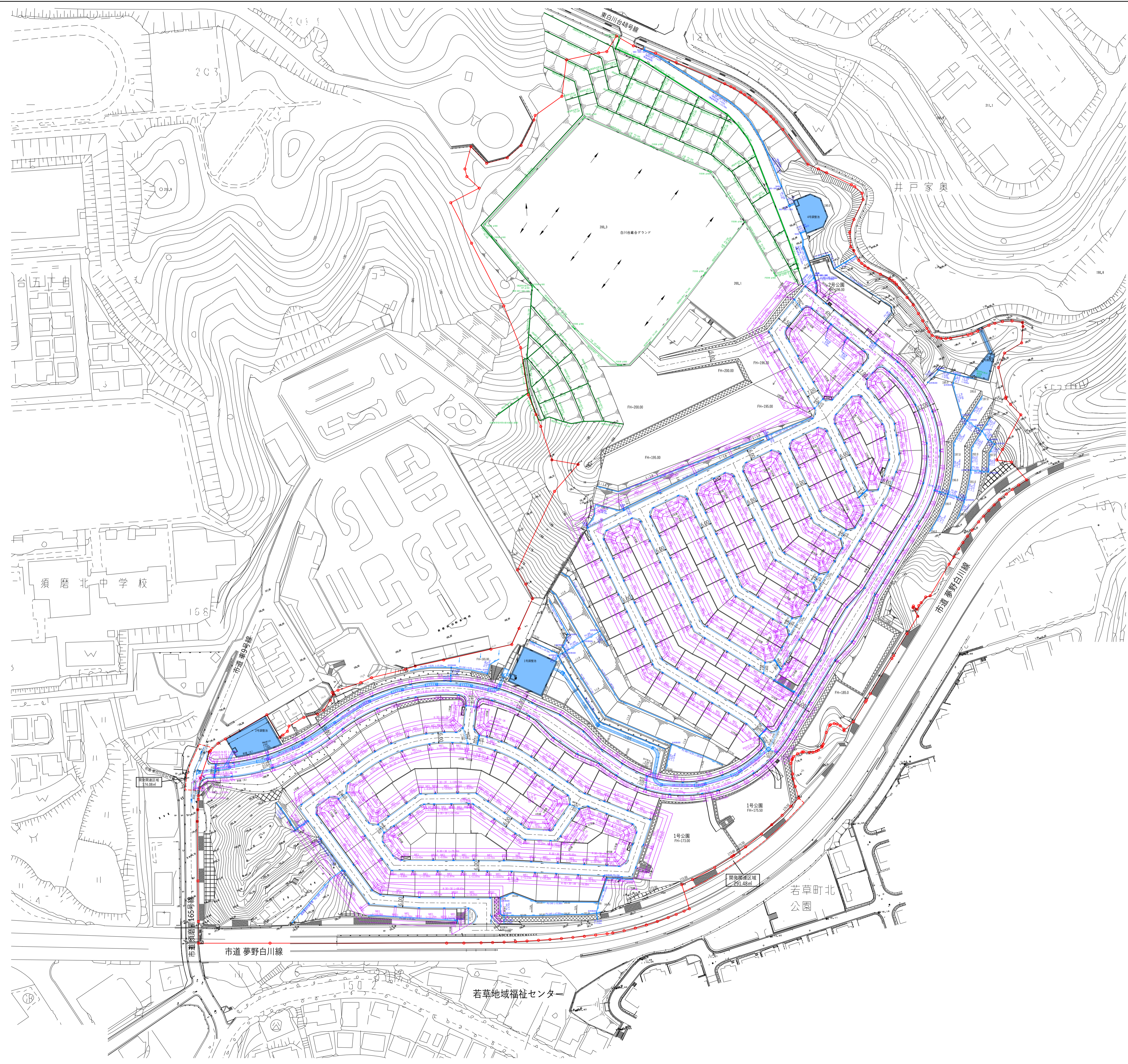
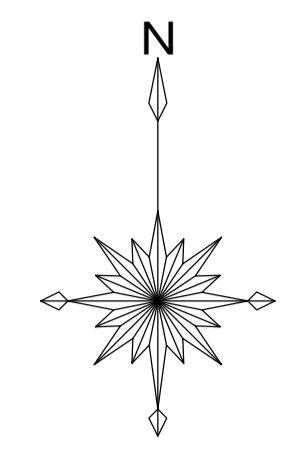
幹線道路設計条件
 道路規格：4種3級
 設計速度：40 km/h
 最小曲率半径：60m
 最小曲線長：70m
 縦断勾配：9%以下
 道路幅員：12.0m
 ：一部10.0m

区画道路設計条件
 道路規格：4種4級
 設計速度：20 km/h
 縦断勾配：9%以下
 道路幅員：6.0m

凡例

記号・色別	名称	
	幹線道路(車道)	W=10.00m,12.00m
	幹線道路(歩道)	W=2.50m
	区画道路	W=6.00m
	歩行者専用道路	W=4.00m
	開発区域	

工事名称	(仮称)須磨車地区開発計画		
図面名称	道路計画平面図		
図面番号	縮尺	1:1000 A1	1:2000 A3
作成年月日	2022.06.20		
設計者	田村測量設計事務所 田村 信幸		



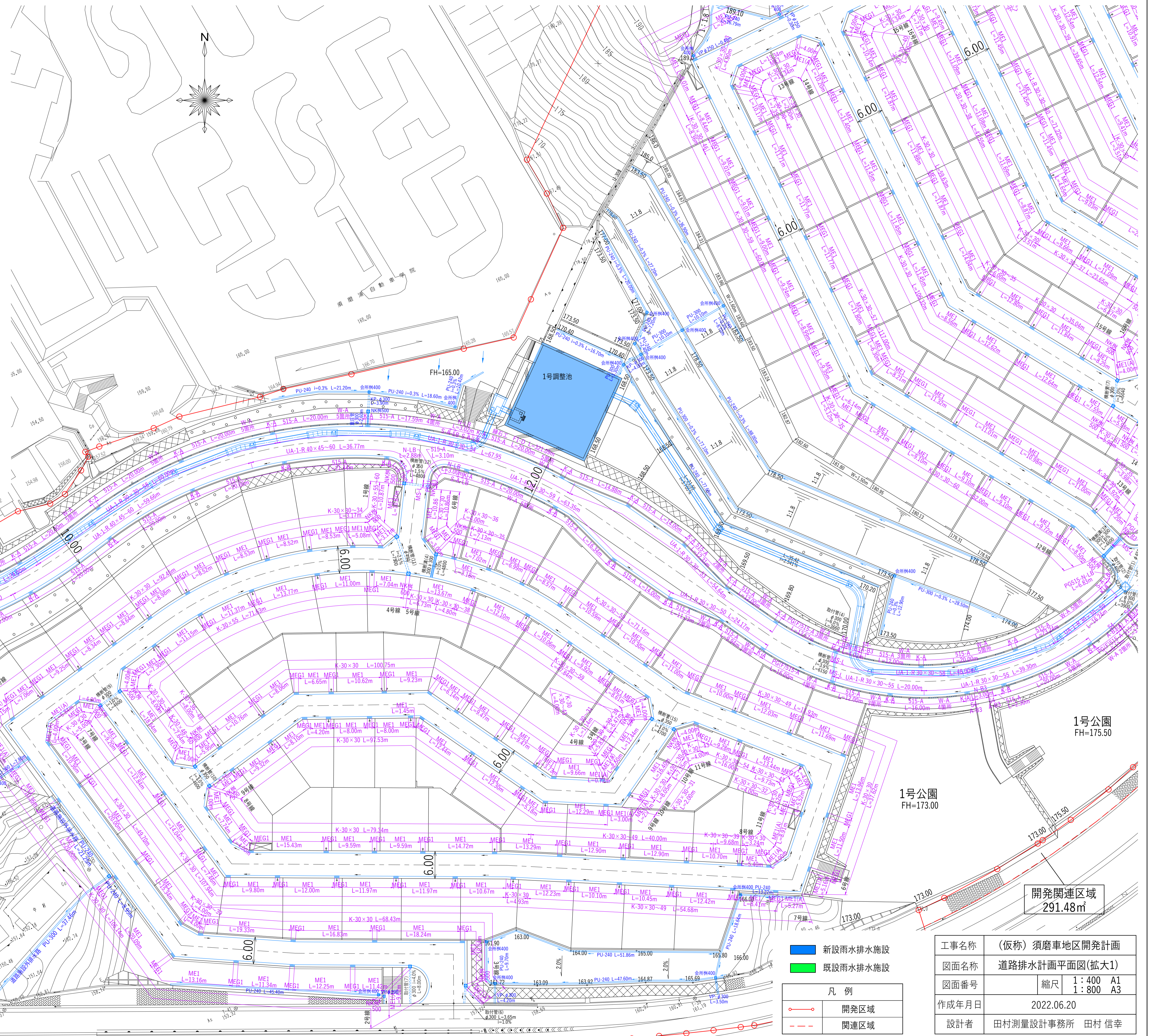
図面表示	凡 例	
515-A	PGU(F)515-A	プレキャスト街渠工(U30用)
W-A	PGU(F)515-W-A	プレキャスト街渠工(水抜用)
S-A-LB	PGU(F)515-S-A-LB	プレキャスト街渠工(歩道すりつけ)
S4-A-B	PGU(F)515-S4-A-B3	プレキャスト街渠工(車道すりつけ)
N-LB	PGU515-N-LB	プレキャスト街渠工(切下げ用)
N-B3	PGU-N-B3	プレキャスト街渠工(車道の乗入)
	PG(F)515-A	プレキャスト街渠工
	PGF515-W-A	プレキャスト街渠工(水抜用)
S4-A-B3(A)	PGF515-S4-A-B3	プレキャスト街渠工(車道すりつけ)
	PG515-N-LB	プレキャスト街渠工(切下げ用)
	PG515-N-B3	プレキャスト街渠工(乗入れ用)
K-A	PGUF-K-A	プレキャスト街渠(樹U30用)
NK-B3	PGU-NK-B3	プレキャスト街渠(樹)
ME1	K-MOsE1	かんたん側溝蓋版
MEG1	K-MOsEG1	かんたん側溝G蓋版
FDs-Nr	K-FDs1-Nr	かんたん側溝蓋版(バス通行用)
FDsG-Nr	K-FDs1G-Nr	かんたん側溝G蓋版
ME1(A)	K-MOsE1	かんたん側溝蓋版(スリットなし)
FDs-Nr(A)	K-FDs1-Nr(A)	かんたん側溝蓋版(スリットなし)
	UA-1-R	現場打U型水路(LU用W=30)
	UB-1-R	現場打U型水路(LU用W=40)
K-30×30	K-FNV1	かんたん側溝
横断溝	K-DNV1	プレキャスト横断側溝
	MS-L	街渠樹工 L=1.00m
	MKU-H樹	街渠樹工 L=1.00m
	MGP-L樹	街渠樹工 L=1.00m
	NK樹	プレキャスト樹
横断管 取付管	重圧管	鉄筋コンクリート台付管工(重圧管)
縁石工	F1-D	縁石工(F1)

■ 新設雨水排水施設
■ 既設雨水排水施設

凡 例	
—○—	開発区域
- - -	関連区域

工事名称	(仮称) 須磨車地区開発計画		
図面名称	道路排水計画平面図(全体)		
図面番号	縮尺	1:1000 A1	1:2000 A3
作成年月日	2022.06.20		
設計者	田村測量設計事務所 田村 信幸		

図面表示	凡 例	凡 例
515-A	PGU(F)515-A	プレキャスト街渠工(U30用)
W-A	PGU(F)515-W-A	プレキャスト街渠工(水抜用)
S-A-LB	PGU(F)515-S-A-LB	プレキャスト街渠工(歩道すりつけ)
S4-A-B	PGU(F)515-S4-A-B3	プレキャスト街渠工(車道すりつけ)
N-LB	PGU515-N-LB	プレキャスト街渠工(切下げ用)
N-B3	PGU-N-B3	プレキャスト街渠工(車道の乗入)
	PG(F)515-A	プレキャスト街渠工
	PGF515-W-A	プレキャスト街渠工(水抜用)
S4-A-B3(A)	PGF515-S4-A-B3	プレキャスト街渠工(車道すりつけ)
	PG515-N-LB	プレキャスト街渠工(切下げ用)
	PG515-N-B3	プレキャスト街渠工(乗入れ用)
K-A	PGUF-K-A	プレキャスト街渠(樹U30用)
NK-B3	PGU-NK-B3	プレキャスト街渠(樹)
ME1	K-MOsE1	かんたん側溝蓋版
MEG1	K-MOsEG1	かんたん側溝G蓋版
FDs-Nr	K-FDs1-Nr	かんたん側溝蓋版(バス通行用)
FDsG-Nr	K-FDs1G-Nr	かんたん側溝G蓋版
ME1(A)	K-MOsE1	かんたん側溝蓋版(スリットなし)
FDs-Nr(A)	K-FDs1-Nr(A)	かんたん側溝蓋版(スリットなし)
	UA-1-R	現場打U型水路(LU用W=30)
	UB-1-R	現場打U型水路(LU用W=40)
K-30×30	K-FNV1	かんたん側溝
横断溝	K-DNV1	プレキャスト横断側溝
	MS-L	街渠樹工 L=1.00m
	MKU-H樹	街渠樹工 L=1.00m
	MGP-L樹	街渠樹工 L=1.00m
	NK樹	プレキャスト樹
横断管	取付管	鉄筋コンクリート台付管工(重圧管)
縁石工	F1-D	縁石工(F1)



頁磨里165号線

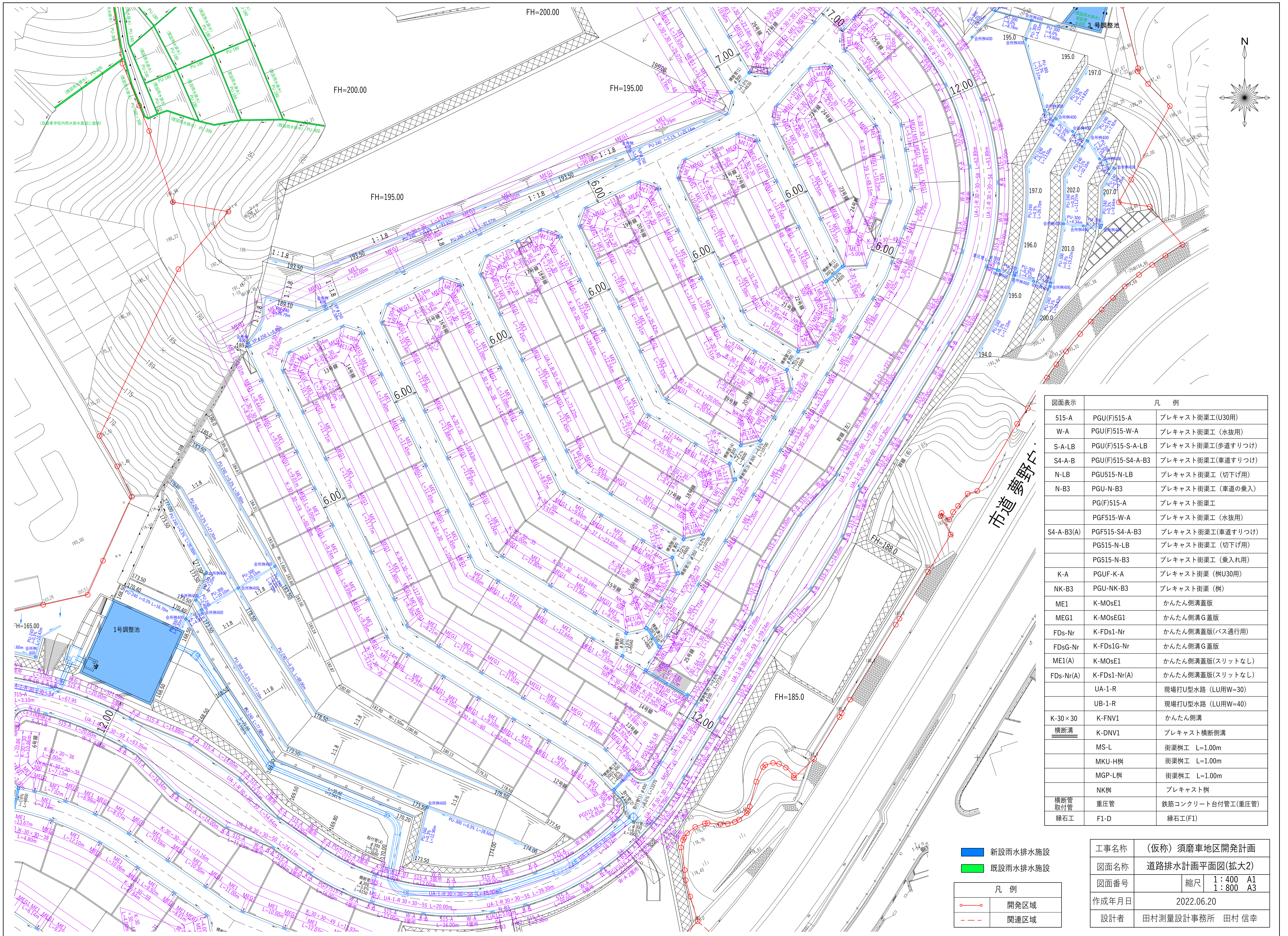
- 新設雨水排水施設
 - 既設雨水排水施設
- 凡 例
- 開発区域
 - 関連区域

工事名称	(仮称) 須磨車地区開発計画		
図面名称	道路排水計画平面図(拡大1)		
図面番号	縮尺	1:400 A1	1:800 A3
作成年月日	2022.06.20		
設計者	田村測量設計事務所 田村 信幸		

開発関連区域
291.48㎡

1号公園
FH=173.00

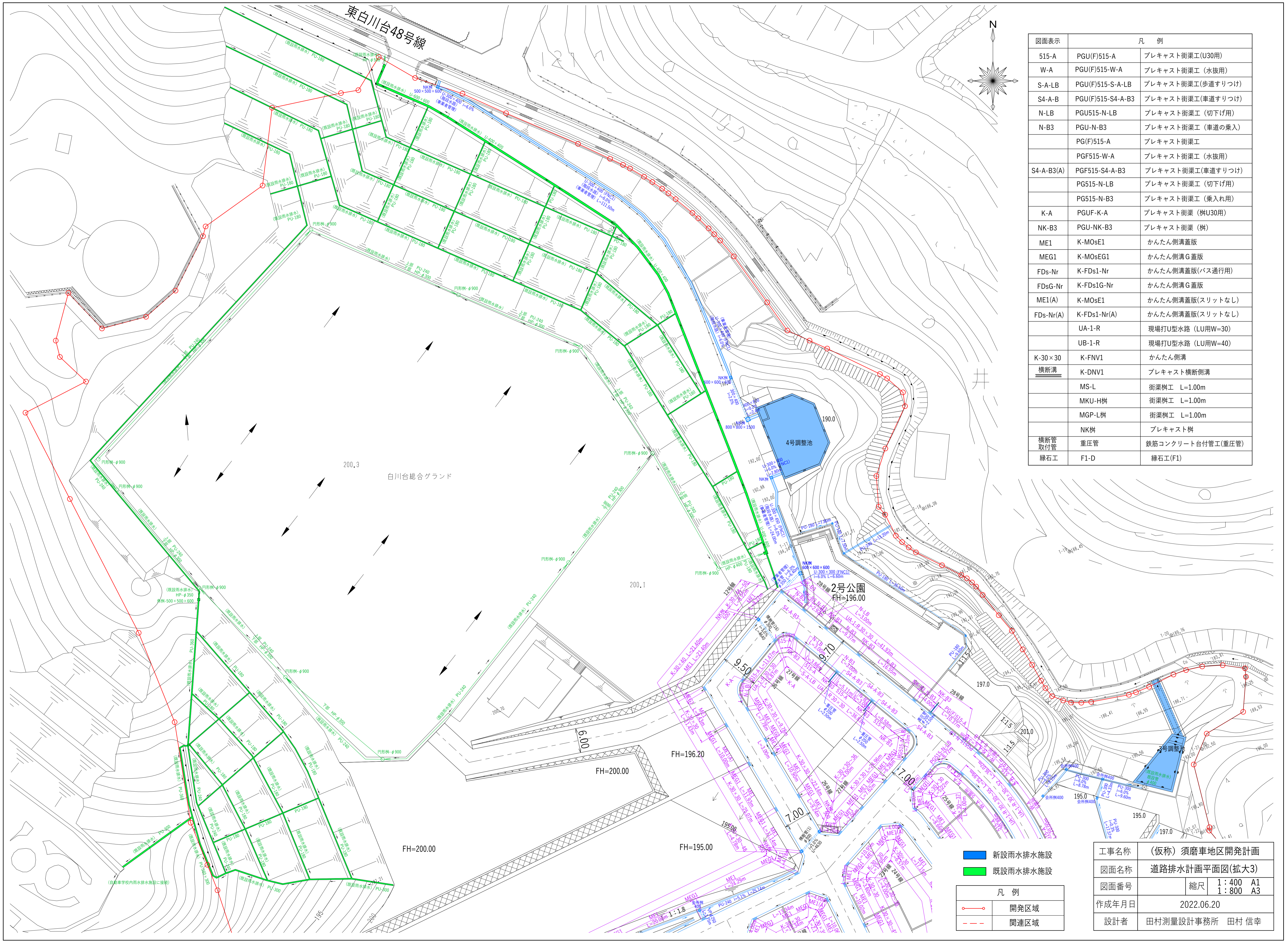
1号公園
FH=175.50



図面表示	凡例	説明
515-A	PGU(F)515-A	プレキャスト街渠工(U30用)
W-A	PGU(F)515-W-A	プレキャスト街渠工(水抜用)
S-A-LB	PGU(F)515-S-A-LB	プレキャスト街渠工(歩道すりつけ)
S4-A-B	PGU(F)515-S4-A-B3	プレキャスト街渠工(車道すりつけ)
N-LB	PGU515-N-LB	プレキャスト街渠工(切下げ用)
N-B3	PGU-N-B3	プレキャスト街渠工(車道の乗入)
PG(F)515-A	PG(F)515-A	プレキャスト街渠工
PGF515-W-A	PGF515-W-A	プレキャスト街渠工(水抜用)
S4-A-B3(A)	PGF515-S4-A-B3	プレキャスト街渠工(車道すりつけ)
PG515-N-LB	PG515-N-LB	プレキャスト街渠工(切下げ用)
PG515-N-B3	PG515-N-B3	プレキャスト街渠工(乗入れ用)
K-A	PGUF-K-A	プレキャスト街渠(樹U30用)
NK-B3	PGU-NK-B3	プレキャスト街渠(樹)
ME1	K-M0sE1	かんたん側溝蓋版
MEG1	K-M0sEG1	かんたん側溝G蓋版
FDs-Nr	K-FDs1-Nr	かんたん側溝蓋版(バス通行)
FDsG-Nr	K-FDs1G-Nr	かんたん側溝G蓋版
ME1(A)	K-M0sE1	かんたん側溝蓋版(スリットなし)
FDs-Nr(A)	K-FDs1-Nr(A)	かんたん側溝蓋版(スリットなし)
UA-1-R		現場打U型水路(LU用W=30)
UB-1-R		現場打U型水路(LU用W=40)
K-30×30	K-FNV1	かんたん側溝
横断溝	K-DNV1	プレキャスト横断側溝
	MS-L	街渠樹工 L=1.00m
	MKU-H樹	街渠樹工 L=1.00m
	MGP-L樹	街渠樹工 L=1.00m
	NK樹	プレキャスト樹
横断管取付管	重圧管	鉄筋コンクリート台付管工(重圧管)
縁石工	F1-D	縁石工(F1)

■	新設雨水排水施設
■	既設雨水排水施設
凡例	
○	開発区域
---	関連区域

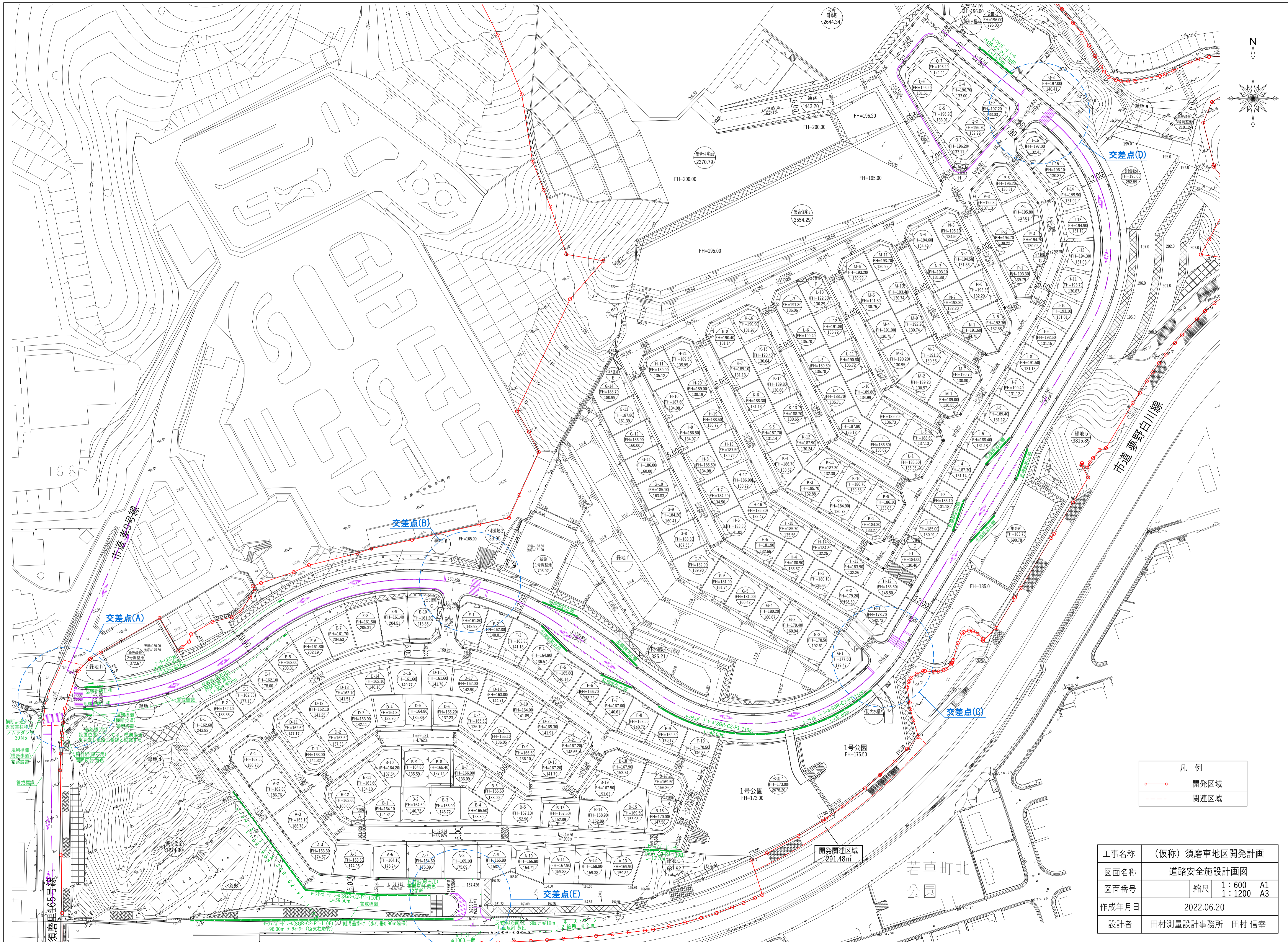
工事名称	(仮称) 須磨車地区開発計画		
図面名称	道路排水計画平面図(拡大2)		
図面番号	縮尺	1:400 A1	1:800 A3
作成年月日	2022.06.20		
設計者	田村測量設計事務所 田村 信幸		



図面表示	凡 例	
515-A	PGU(F)515-A	プレキャスト街渠工(U30用)
W-A	PGU(F)515-W-A	プレキャスト街渠工(水抜用)
S-A-LB	PGU(F)515-S-A-LB	プレキャスト街渠工(歩道すりつけ)
S4-A-B	PGU(F)515-S4-A-B3	プレキャスト街渠工(車道すりつけ)
N-LB	PGU515-N-LB	プレキャスト街渠工(切下げ用)
N-B3	PGU-N-B3	プレキャスト街渠工(車道の乗入)
	PG(F)515-A	プレキャスト街渠工
	PGF515-W-A	プレキャスト街渠工(水抜用)
S4-A-B3(A)	PGF515-S4-A-B3	プレキャスト街渠工(車道すりつけ)
	PG515-N-LB	プレキャスト街渠工(切下げ用)
	PG515-N-B3	プレキャスト街渠工(乗入れ用)
K-A	PGUF-K-A	プレキャスト街渠(樹U30用)
NK-B3	PGU-NK-B3	プレキャスト街渠(樹)
ME1	K-MOsE1	かんたん側溝蓋版
MEG1	K-MOsEG1	かんたん側溝G蓋版
FDs-Nr	K-FDs1-Nr	かんたん側溝蓋版(バス通行用)
FDsG-Nr	K-FDs1G-Nr	かんたん側溝G蓋版
ME1(A)	K-MOsE1	かんたん側溝蓋版(スリットなし)
FDs-Nr(A)	K-FDs1-Nr(A)	かんたん側溝蓋版(スリットなし)
	UA-1-R	現場打U型水路(LU用W=30)
	UB-1-R	現場打U型水路(LU用W=40)
K-30×30	K-FNV1	かんたん側溝
横断溝	K-DNV1	プレキャスト横断側溝
	MS-L	街渠樹工 L=1.00m
	MKU-H樹	街渠樹工 L=1.00m
	MGP-L樹	街渠樹工 L=1.00m
	NK樹	プレキャスト樹
横断管 取付管	重圧管	鉄筋コンクリート台付管工(重圧管)
縁石工	F1-D	縁石工(F1)

凡 例	
■	新設雨水排水施設
■	既設雨水排水施設
—○—	開発区域
---	関連区域

工事名称	(仮称) 須磨車地区開発計画		
図面名称	道路排水計画平面図(拡大3)		
図面番号	縮尺	1:400 A1	1:800 A3
作成年月日	2022.06.20		
設計者	田村測量設計事務所 田村 信幸		



凡例	
—○—	開発区域
- - -	関連区域

工事名称	(仮称) 須磨車地区開発計画		
図面名称	道路安全施設設計計画図		
図面番号	縮尺	1 : 600	A1
		1 : 1200	A3
作成年月日	2022.06.20		
設計者	田村測量設計事務所 田村 信幸		

開発関連区域
291.48m

若草町北
公園

1号公園
FH=175.0

1号公園
FH=173.00

交差点(E)
L=96.00m 1:2 (G)文注W11

交差点(A)

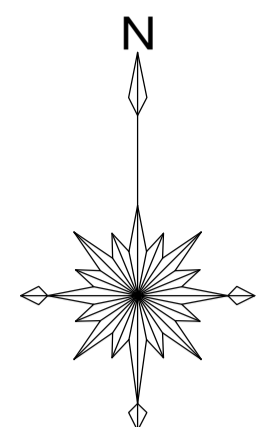
交差点(B)

交差点(C)

市道 9号線

市道 野白川線

158

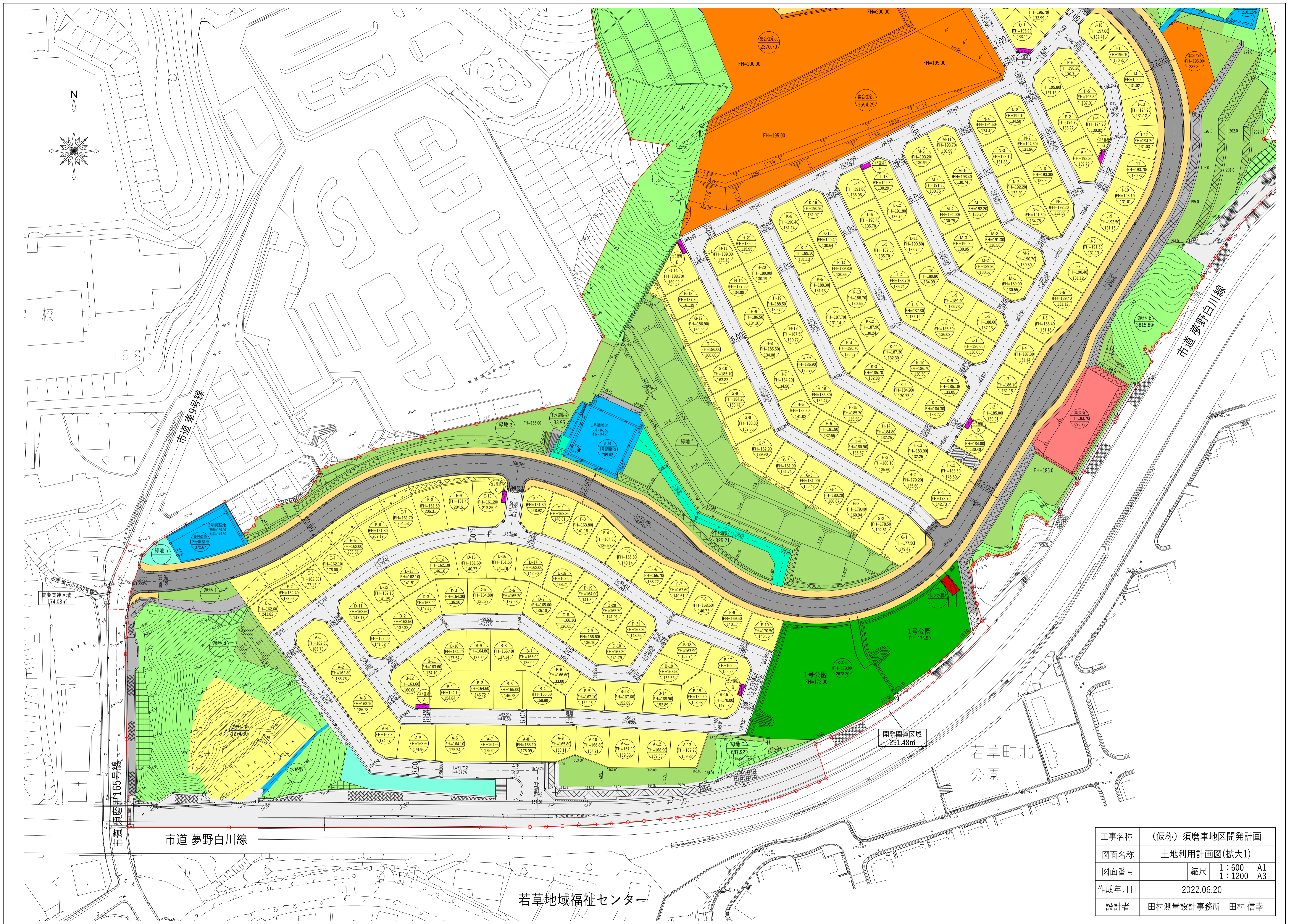




土地利用計画表 (新旧対照) ※変更前は 開発変更許可 令和3年5月27日 第1453号 の内容です

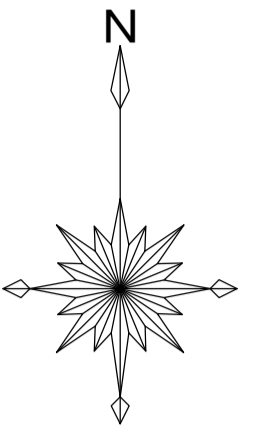
用途	着色	変更前		変更後		計画内容	
		面積 m ²	比率 %	面積 m ²	比率 %		
宅地	戸建住宅	26,935.14	25.53	26,946.93	25.55	(185 戸) 186 戸	
	集合住宅	6,209.97	5.88	6,209.97	5.88	160 戸	
	既存住宅	1,274.30	1.21	1,274.30	1.21		
	研修所・校舎	2,644.34	2.51	2,644.34	2.51		
	グラウンド	10,265.18	9.73	10,265.18	9.73	既設	
	通路	1,619.91	1.54	1,619.91	1.54	既設	
	水路敷	54.61	0.05	54.61	0.05		
	計	49,003.45	46.45	49,015.24	46.47		
	公共施設	幹線道路					W=9.5,9.7,10.0,12.0m
		幹線歩道	21,293.46	20.18	21,626.97	20.50	W=2.5m
区画道路・夢野白川線						W=6.0,7.0m	
公園 1号		2,678.20		2,678.20			
公園 2号		777.24		796.03		2ヶ所	
計		3,455.44	3.28	3,474.23	3.29		
調整池		1,555.61	1.48	1,467.85	1.39	4ヶ所	
下水道敷		359.16	0.34	359.16	0.34	延長: 325.21m 用地: 33.95m	
防火水槽		-	-	-	-	2ヶ所 (公園内)	
バスターミナル		305.75	0.29	-	-		
計	26,969.42	25.57	26,928.21	25.52			
公益施設	集会所	690.78	0.65	690.78	0.65	1ヶ所	
	可燃ごみ置場 不燃ごみ置場	59.39	0.06	59.39	0.06	8ヶ所	
	計	750.17	0.71	750.17	0.71		
その他	緑地・非造成地	27,553.43	26.12	27,582.85	26.15		
	擁壁等防災施設	1,211.94	1.15	1,211.94	1.15		
合計	開発区域	105,488.41	100.00	105,488.41	100.00		
	関連区域	465.56		465.56		2ヶ所	

工事名称	(仮称) 須磨車地区開発計画		
図面名称	土地利用計画図		
図面番号	縮尺	1:1000 A1	1:2000 A3
作成年月日	2022.06.20		
設計者	田村測量設計事務所 田村 信幸		



工事名称	(仮称) 須磨車地区開発計画		
図面名称	土地利用計画図(拡大1)		
図面番号	縮尺	1:600 A1	1:1200 A3
作成年月日	2022.06.20		
設計者	田村測量設計事務所 田村 信幸		

東白川台48号線



井戸家奥

白川台組合グラウンド

2号公園

市道 夢野白川線

工事名称	(仮称) 須磨車地区開発計画		
図面名称	土地利用計画図(拡大2)		
図面番号	縮尺	1:600 A1	1:1200 A3
作成年月日	2022.06.20		
設計者	田村測量設計事務所 田村 信幸		

